



CARITA
PARIS

LA MAISON DE BEAUTÉ

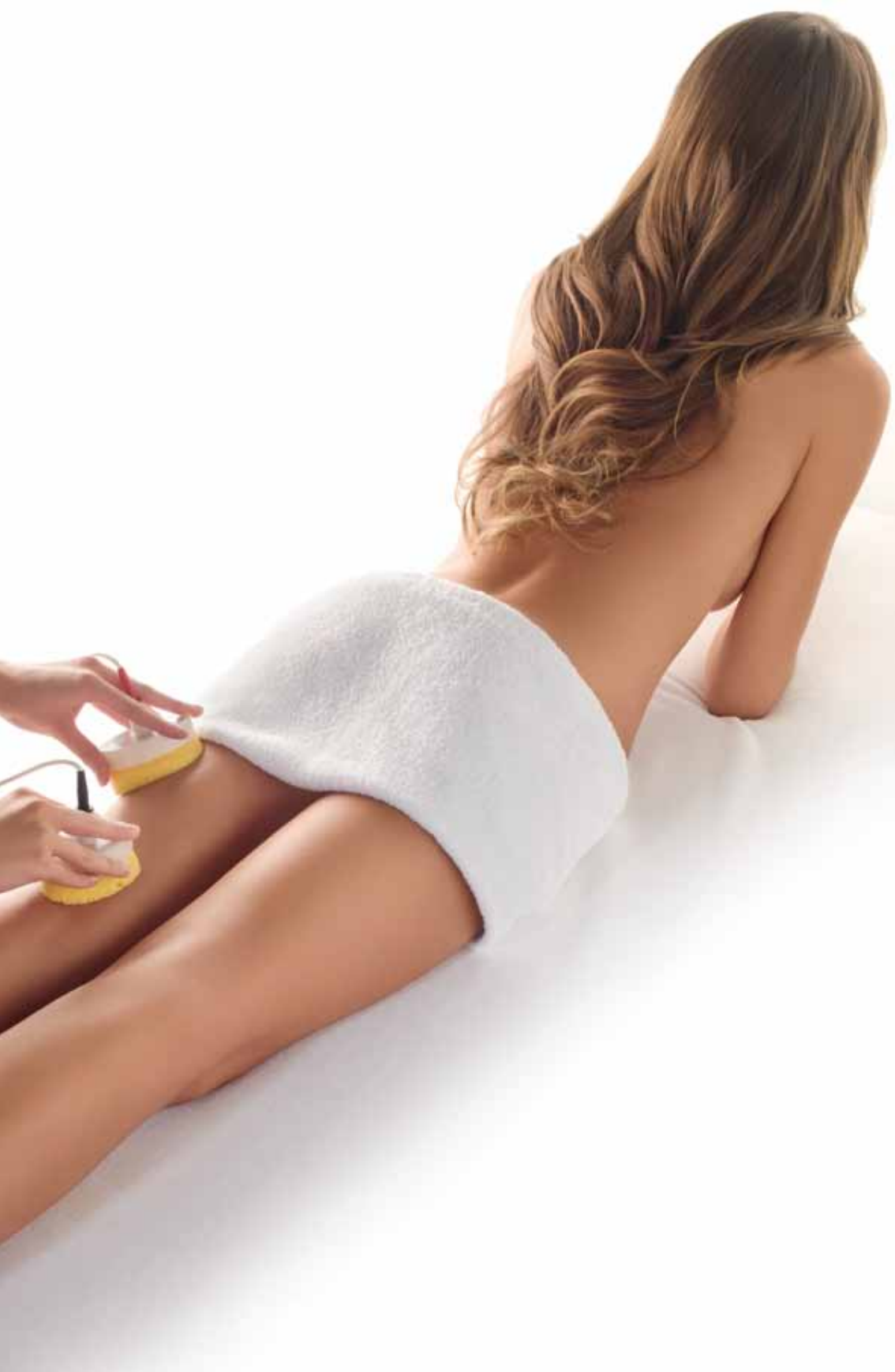


Les soins suprêmes

Diamant de Beauté - Cérémonial précieux - 1h30 Soin précieux d'exception - Toute peau / <i>Precious ritual - All skin types</i>	180 €
Or parfait sculptant - 1h45 Soin expert ultra-fermeté - Peau exigeante / <i>Expert ultra-firming care - Demanding skin</i>	120 €
Programme intensif or parfait sculptant* 1 soin or parfait sculptant - 1h45 + 4 séances d'Idéal PRO-LIFT - 1h <i>1 or parfait sculptant treatment - 1h45 + 4 Idéal PRO-LIFT sessions - 1h</i>	380 €
Lift fermeté - 1h45 Soin tonus revitalisant - Peau relâchée / <i>Toning revitalising care - Sagging skin</i>	115 €
Programme intensif lift fermeté* 1 soin lift fermeté - 1h45 + 4 séances d'Idéal PRO-LIFT - 1h <i>1 lift fermeté treatment - 1h45 + 4 Idéal PRO-LIFT sessions - 1h</i>	375 €
Lisse suprême - 1h45 Soin anti-rides ultra-précision - Tous types de rides / <i>Anti-wrinkles care - All types of wrinkles</i>	130 €
Programme intensif lisse suprême 1 soin lisse suprême - 1h45 + 4 séances d'Idéal PRO-LIFT - 1h <i>1 lisse suprême treatment - 1h45 + 4 Idéal PRO-LIFT sessions - 1h</i>	387 €
Masque lissant repulpant - 20 mn / 30 mn Soin effet lissant immédiat / <i>Immediate smoothing care</i>	35 € / 50 €
Hydratation des lagons - 1h30 Soin fraîcheur ressourçant - Peau déshydratée / <i>Refreshing replenishing care - Dehydrated skin</i>	98 €
Douceur de coton - 1h30 Soin «câlin» apaisant - Peau sensible / <i>Tender smoothing care - Sensitive skin</i>	98 €
Éclat de cristal - 1h30 Soin lumière éclaircissant - Peau terne / <i>Illuminating brightening care - Dull skin</i>	98 €
Pureté de papaye - 1h15 Soin équilibrant matifiant - Peau mixte à grasse / <i>Balancing matifying care - Combination to oily skin</i>	86 €
Séance Idéal PRO-LIFT / <i>Idéal PRO-LIFT session - 1h</i>	75 €
Les soins exclusifs	
Révélation visage - 1h15 Soin de relaxation profonde révélant un teint transparent, un visage lissé <i>Deep relaxation treatment for a transparent complexion and smoother face</i>	105 €
Carita 14 - 1h L'ultime expression de la Haute Beauté. Ce soin unique sublime le visage, le corps et les cheveux pour un pur moment de détente et d'efficacité. <i>The ultimate expression of Haute Beauté. This unique signature treatment looks after the face, body and hair for a moment of sheer relaxation and effectiveness.</i>	78 €
Les soins mythiques - 1h / 1h15 Soin affinant le grain de peau et révélant un éclat incomparable - Toute peau <i>Treatment to refine skin texture and reveal unparalleled glow - All skin types</i>	70 € / 105 €
L'homme idéal - 1h Soin détente frais et pur / <i>Pure & fresh relaxing care / Soin détente lisse et lift / Lift & smooth relaxing care</i>	70 €

*sur durée de 2 semaines

Tarif applicable à partir du 6 février 2012 - Extraits tarifaires communiqués à titre indicatif et pouvant faire l'objet de modifications. Tout rendez-vous non décommandé 24h à l'avance sera facturé.
Prices applicable from 6 february 2012 - These suggested prices are subject to modification. Missed appointments will be invoiced unless cancelled at least 24 hours in advance.



Éveil affinant intense - 1h30 Soin affinant et désinfiltrant <i>Streamlining and detoxifying care</i>	115 €
Programme intensif éveil affinant intense 2 soins éveil affinant intense - 1h30 + 8 séances d'Idéal PRO-LIFT - 1h <i>2 éveil affinant intense treatment - 1h30 + 8 Idéal PRO-LIFT sessions - 1h</i>	902 €
Corps parfait - 1h30 Soin raffermissant et sculptant <i>Firming and sculpting care</i>	128 €
Programme intensif corps parfait 1 soin corps parfait - 1h30 + 4 séances d'Idéal PRO-LIFT - 1h <i>1 corps parfait treatment - 1h30 + 4 Idéal PRO-LIFT sessions - 1h</i>	436 €
Caresse volcanique - 1h & Peau de satin - 30 mn Modelage relaxant sensoriel aux pierres chaudes et exfoliant <i>Relaxing, sensorial massage with hot stones and exfoliating massage</i>	135 €
Révélation de soie - 1h & Peau de satin - 30 mn Modelage relaxant, vitalisant, harmonisant et exfoliant <i>Relaxing, revitalising, harmonising and exfoliating massage</i>	140 €
Caresse volcanique - 1h Modelage relaxant sensoriel aux pierres chaudes <i>Relaxing, sensorial massage with hot stones</i>	95 €
Révélation de soie - 1h Modelage relaxant, vitalisant et harmonisant <i>Relaxing, revitalising and harmonising massage</i>	100 €
Peau de satin - 1h15 Modelage exfoliant et drainant <i>Exfoliating and draining massage</i>	102 €
Harmonie du corps - 1h15 Modelage anti-stress pour une relaxation totale <i>Anti-stress massage for total relaxation</i>	102 €
Mains de velours - 1h Soin adoucissant, nutritif et protecteur <i>Softening, nourishing and protecting care</i>	60 €

La beauté des mains / Beauty treatment for hands

Manucurie / Manicure	40 €
Pose de vernis / Nail varnish application	15 €

La beauté des pieds / Beauty treatment for feet

Beauté des pieds / Feet beauty treatment	50 €
Pose de vernis / Nail varnish application	15 €

Épilation / Hair removalcire
orientale

Jambes entières / Full legs	32 €	44 €
Demi-Jambes / Half legs	24 €	32 €
Bras / Arms	22 €	27 €
Aisselles / Underarms	19 €	22 €
Maillot / Bikini	20 €	27 €
Maillot brésilien / Brazilian bikini	27 €	30 €
Sourcil, à partir de / Eyebrow, starting from	15 €	-
Lèvres / Lips	12 €	-

A OFFRIR OU SE FAIRE OFFRIR / GIFT CERTIFICATES

Belle de jour 124 €

Soin visage sur mesure (1h30), manucurie

*Face treatment (1h30), manicure***Au cœur du Rénovateur** 232 €

Soin visage sur-mesure (1h30), soin corps Peau de Satin, soin Mains de velours

*Face treatment (1h30), body treatment Peau de Satin, treatment Mains de Velours***Une journée particulière** 259 €

Soin visage sur-mesure (1h30), soin corps Révélation de Soie, manucurie, beauté des pieds

*Face treatment (1h30), body treatment Révélation de Soie, manicure, feet beauty treatment***Mon homme à moi** 179 €

Soin visage sur-mesure (1h30), soin corps Harmonie du corps

Face treatment (1h30), body treatment Harmonie du corps

Teinture de cils / <i>Eyelash tinting</i>	26 €
Teinture sourcils / <i>Eyebrow tinting</i>	22 €
Modelage Suédois - 1h <i>Swedish massage</i>	80 €
Modelage Californien - 1h <i>Californian massage</i>	70 €
Modelage du dos - 30mn <i>Back massage</i>	40 €
Palpé-roulé - 30 mn <i>Palper-rouler massage</i>	40 €



LA MAISON DE BEAUTÉ

39 RUE DU CHERCHE MIDI - 75006 PARIS
TÉL. 01 45 49 13 57 - paris6@maisondebeautecarita.fr
Du mardi au samedi de 10h à 18h30 - Le jeudi et le vendredi de 10h à 20h30
www.carita.com